

Не так давно вышла обновленная 3 версия шилда созданного для ардуино, предназначенная для управления шаговыми двигателями и сервомоторами. в дальнейшем мы опишем и про ардуино и про возможности применения данного устройства без него.

советуем заказывать с ебай.. выходит в 10ки раз дешевле любого интернет магазина России

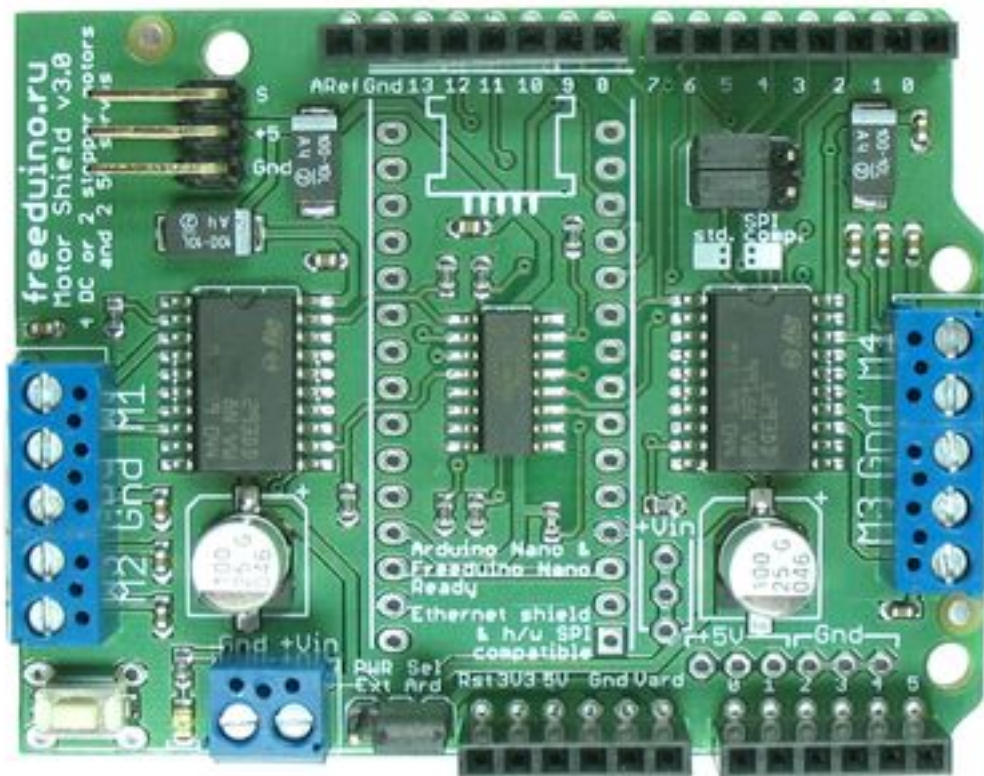
Motor Shield (далее M-Shield) – силовой модуль управления двигателями для микроконтроллеров серии Freeduino/Arduino. Модуль предназначен для упрощения разработки моторизированных и робототехнических устройств и основан на первой версии M-Shield от Adafruit Industries ([www.ladyada.net](http://www.ladyada.net)).

Модуль существует в двух версиях: v2 со штыревыми компонентами, и пришедшая ей на замену v3 с поверхностным монтажом компонентов и дополнительным функционалом.

Модуль подключается к Freeduino с помощью установленных на нем разъемов.

# Motor Shield - управление двигателями без пайки схем

Автор: Александр  
05.04.2012 23:10



Без пайки можно подключить моторы и сервоприводы. Для подключения двигателя без пайки используются клеммы. Для подключения двигателя 1 ШД и ДПП, например, возможен вариант замены 1 ШД на 2 ДПП

## Технические характеристики

- напряжение питания: +7...+ 24 В;
- количество силовых каналов: 4;
- максимально-продолжительный ток каждого канала: 0,6 А;
- напряжение питания сервоприводов: 5 В;
- возможность реверса каждого двигателя;
- возможность независимого управления каждым каналом;